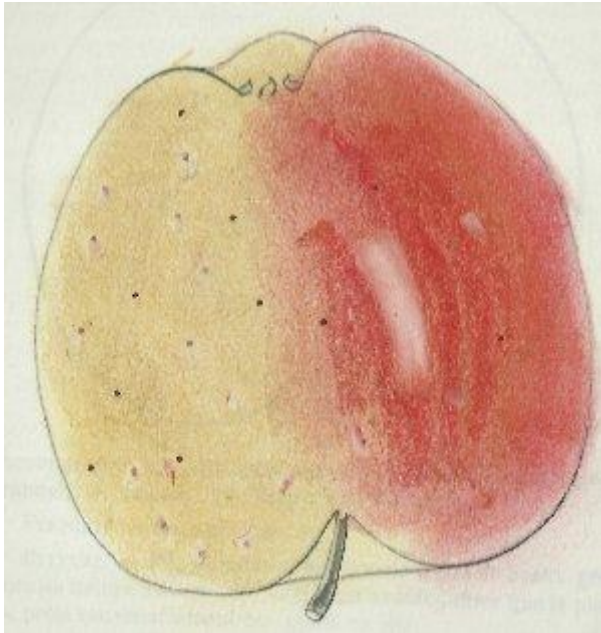


CLARKE

©Fichier choisel 2002-2012



silhouette A.LEROY 1873 coloriée choisel

ORIGINE : Etat de New-York et promue dans les débuts de sa propagation par A.Leroy d'Angers , vers 1864.

SYNONYMES : Ne pas confondre avec Clarke's Delaware ni avec Clarke Pearmain ou Gloucester Pearmain des USA.

MATURITE-CONSOMMATION : Novembre-Janvier.

FORME : Grosse, L=85, H=85 ou 87mm- De plus large à plus haute, conique allongée, très pentagone, asymétrique.

EPIDERME : Lisse, jaune terne marbré, lavé et un peu fouetté, surtout côté soleil, de rouge brun plus ou moins clair. Lenticelles nombreuses, fauves cerclées de gris.

CUVETTE du PEDONCULE : Etroite, profonde.

PEDONCULE : Grosseur moyenne, long, dépasse.

CUVETTE de L'ŒIL : Profonde, très côtelée.

L'ŒIL : Grand, très ouvert.

CHAIR : Jaunâtre, un peu verte, fine, mi tendre, bien juteuse, acidulée, sucrée parfois sous sucrée, 1° à 2° qualité.

OBSERVATIONS : Lenticelles sur rameaux petites, saillantes, très rapprochées, allongées.

REFERENCES : choisel

BIBLIOGRAPHIE : A;Leroy, Angers, 1873, Dictionnaire de Pomologie, n°113 et silhouette.

